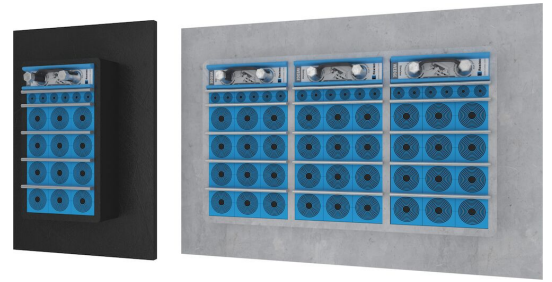




Roxtec SF BG™ 관통 장비

용접을 위해 플랜지를 갖춘 접지용 관

Roxtec SF BG™는 외장 및 금속 피복 케이블과 파이프의 접지를 위한 케이블 및 파이프 트랜зит입니다. 이 트랜зит은 다양한 재료로 공급 가능하며 단일 오픈링 또는 다양한 조합에 사용할 수 있습니다. 프레임은 10mm 두께의 금속으로 제작되며 부정확한 홀에 간단히 용접할 수 있도록 해주는 플랜지가 있습니다. Roxtec BG™ 씰링 모듈은 다양한 규격의 케이블과 파이프에 적용 가능하며 씰에 스페어 공간을 만들 수도 있습니다. Roxtec EC 테스트 스틱을 사용하여 Roxtec BG™ 또는 ES 케이블 트랜짓의 전기 성능을 표시하는 데 사용됩니다.



- 유지 및 검사 용이
- 예비 공간 포함 제공

제품 특징점



내화



방수



가스누출



IP/UL NEMA



전기관련

설치 구조



금속

장착 유형



용접

등급 및 인증

화재

- IMO 2010 FTP 코드에 따른 A등급
- UL 1479에 따른 F/T 등급
- IMO 2010 FTP Code + HC-화재 부하 곡선에 따른 H등급
- ISO 22899-1 및 OTI 95634에 따른 Jetfire

강도

- 가스: 2.5 Bar(일시적인)
- 물: 4 Bar(일시적인)
- IP 66/67

지원

- Bonding과 Grounding

프레임 치수

mm/kg

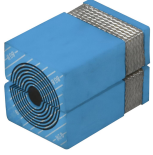
아래의 프레임 변화는 제한된 선택입니다. 프레임 및 구성의 전체 범위를 보려면 [roxtec.com](https://www.roxtec.com)을 방문하십시오.

구성	프레임 입구	모듈설치공간	외부 치수 WxHxD	홀 치수 w x h	무게	Art. 번호
SF 6x1 ALU	1	120 x 180	260.5 x 358 x 60	201(+15/-15) x 298(+15/-15)	2.9	SFF6000000131
SF 6x2 ALU	2	120 x 180	391 x 358 x 60	332(+15/-15) x 298(+15/-15)	4.2	SFF6000000231
SF 6x3 ALU	3	120 x 180	521.5 x 358 x 60	462(+15/-15) x 298(+15/-15)	6	SFF6000000331
SF 6x1 PRIMED	1	120 x 180	260.5 x 358 x 60	201(+15/-15) x 298(+15/-15)	7.6	SFF6000000112
SF 6x2 PRIMED	2	120 x 180	391 x 358 x 60	332(+15/-15) x 298(+15/-15)	12	SFF6000000212
SF 6x3 PRIMED	3	120 x 180	521.5 x 358 x 60	462(+15/-15) x 298(+15/-15)	16.4	SFF6000000312
SF 6x1 AISI316	1	120 x 180	260.5 x 358 x 60	201(+15/-15) x 298(+15/-15)	8.2	SFF6000000121
SF 6x2 AISI316	2	120 x 180	391 x 358 x 60	332(+15/-15) x 298(+15/-15)	12.2	SFF6000000221
SF 6x3 AISI316	3	120 x 180	521.5 x 358 x 60	462(+15/-15) x 298(+15/-15)	16.6	SFF6000000321



씰링 컴포넌트 데이터

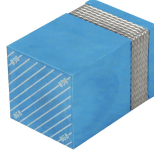
씰링 컴포넌트



RM BG™ 모듈(Multidiame)



윤활제



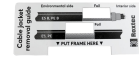
RM BG™ 솔리드



Wedge 및 We



스테이플레이트



액세서리 ES 및



홀더 도구



BG™ 씰링 키트



용접 도구

자세한 내용은 [roxtec.com](https://www.roxtec.com)을 방문하십시오.

The product information provided by Roxtec does not release the purchaser of the Roxtec system, or part thereof, from the obligation to independently determine the suitability of the products for the intended process, installation and/or use. Roxtec gives no guarantee for the Roxtec system or any part thereof and assumes no liability for any loss or damage whatsoever, whether direct, indirect, consequential, loss of profit or otherwise, occurred or caused by the Roxtec systems or installations containing components not manufactured by an authorized manufacturer and/or occurred or caused by the use of the Roxtec system in a manner or for an application other than for which the Roxtec system was designed or intended. Roxtec expressly excludes any implied warranties of merchantability and fitness for a particular purpose and all other express or implied representations and warranties provided by statute or common law. User determines suitability of the Roxtec system for intended use and assumes all risk and liability in connection therewith. In no event shall Roxtec be liable for indirect, consequential, punitive, special, exemplary or incidental damages or losses. The Roxtec products are offered and sold in accordance with the conditions of the Roxtec General Terms of Sales. The latest version of the Roxtec General Terms of Sales can be downloaded from <https://www.roxtec.com/en/about-us/about-roxtec/general-terms-of-sales/> We reserve the right to make changes to the product and technical information without further notice. Any errors in print or entry are no claims for indemnity. The content of this publication is the property of Roxtec International AB and is protected by copyright. This document was generated on: 2024-04-23